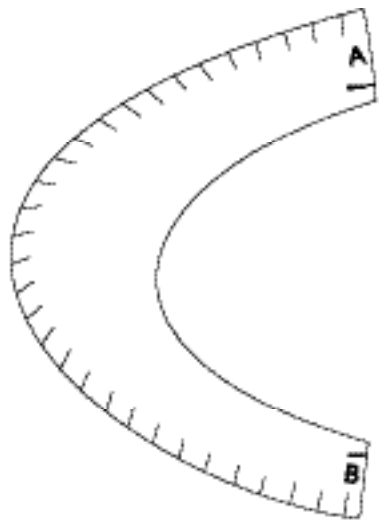
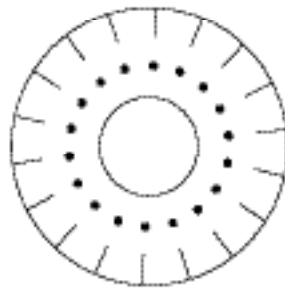


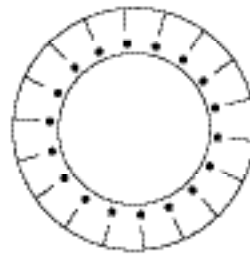
Inhalt:



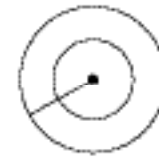
18 Seitenelemente



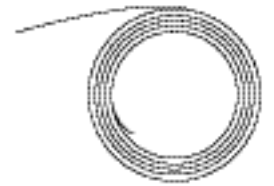
1 Topmodul



1 Bodenmodul



1 Halterung



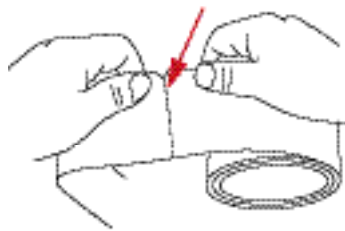
1 Rolle = 18 Streifen



Rolle mit 31 Markierungen

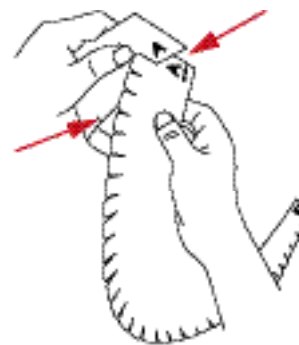
Montage-Anleitung:

1.



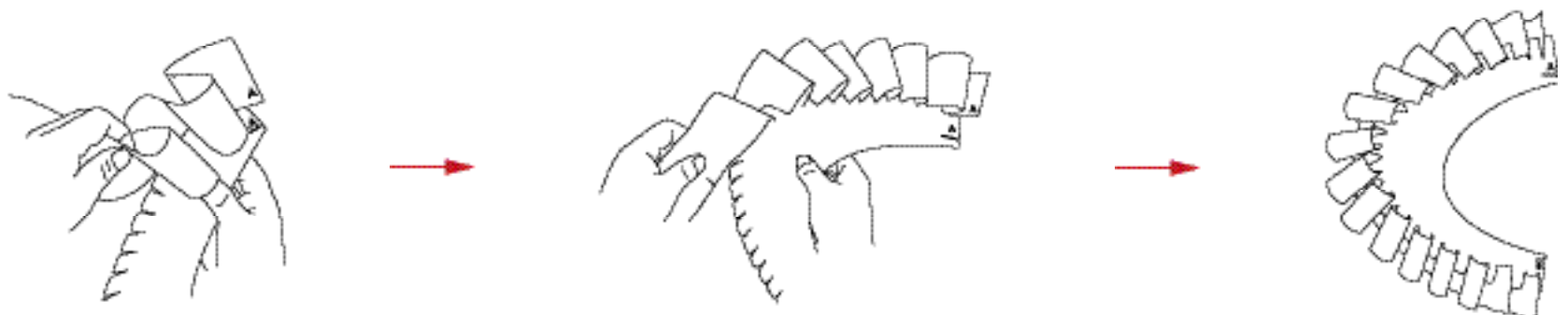
Nehmen Sie die Rolle mit den Streifen aus der Verpackung. Rollen Sie den ersten Streifen aus und trennen Sie ihn an der perforierten Linie.

2.



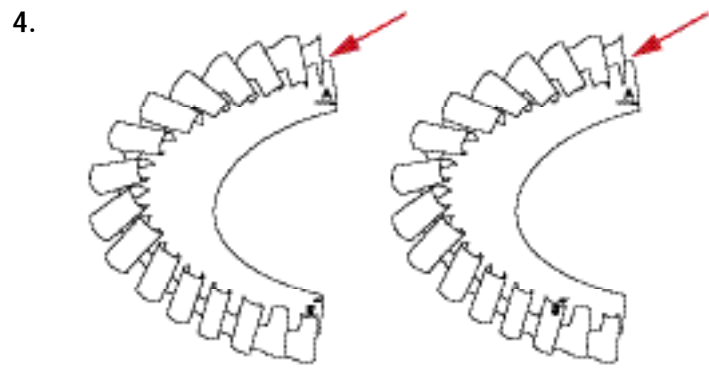
Stecken Sie den streifen in das Seitenelement. Beachten Sie bitte, dass sowohl Streifen als auch die Seitenelemente eine Topseite „T“ und eine Bodenseite „B“ haben. T = oben B = unten. Führen Sie den Streifen bei der ersten Markierung in den ersten Schlitz des Seitenelements.

3.

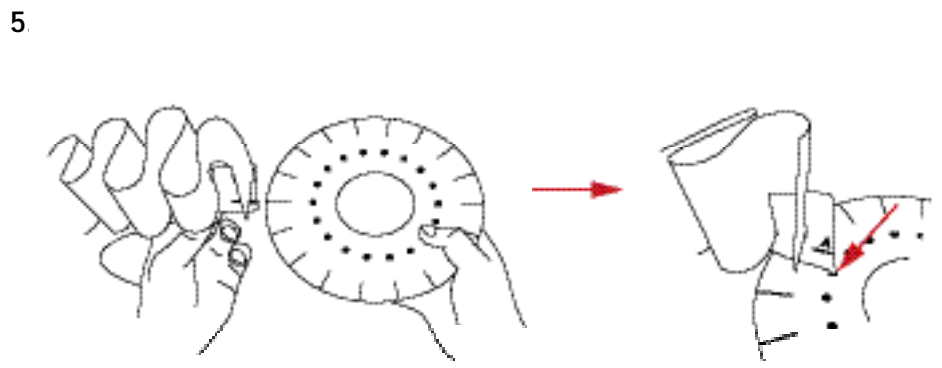


Führen Sie nächste Markierung in den nächsten Schlitz. Setzen Sie in gleicher Weise fort mit den nächsten - insgesamt 31 Schlitzen.

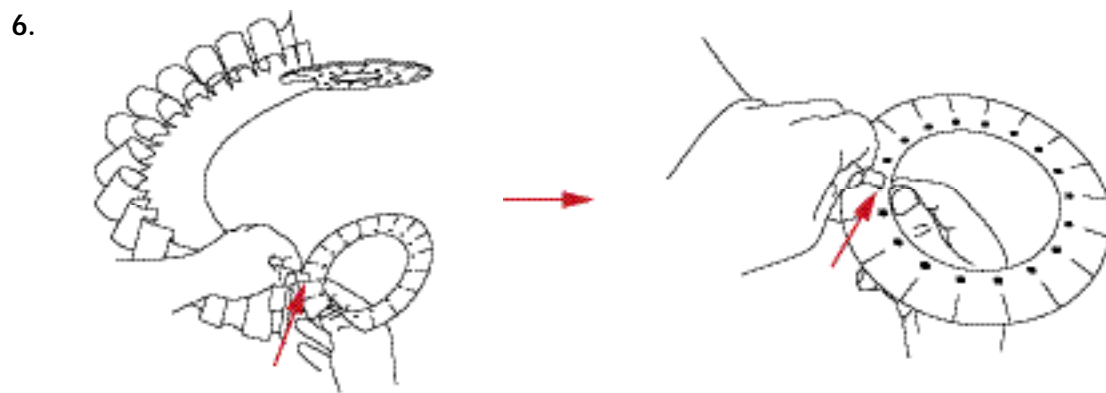
MONTAGE-ANLEITUNG NORM 03/DEUTSCH



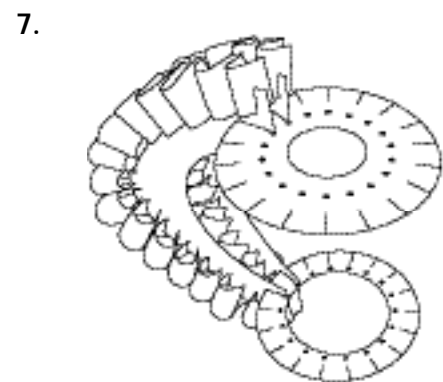
Wiederholen Sie diese Prozedur mit dem 2.Streifen und 2. Seitenelement.Beachten Sie bitte, dass Sie bei dem anstecken eines Seitenelementes immer von der gleichen Seite anfangen. Setzen Sie in gleicher Weise fort und setzen Sie die Streifen auf das Seitenelement – insgesamt 18 Stück.



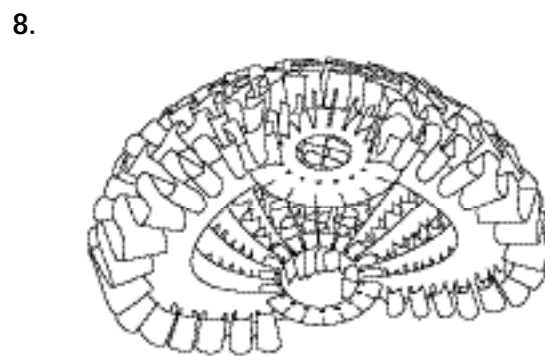
Nehmen Sie nun das Topmodul und stecken Sie das Seitenelement an.Schlitz gegen Schlitz. Das Seitenelement wird mit Hilfe der Lasche, die in das „Loch“ einrastet, befestigt.



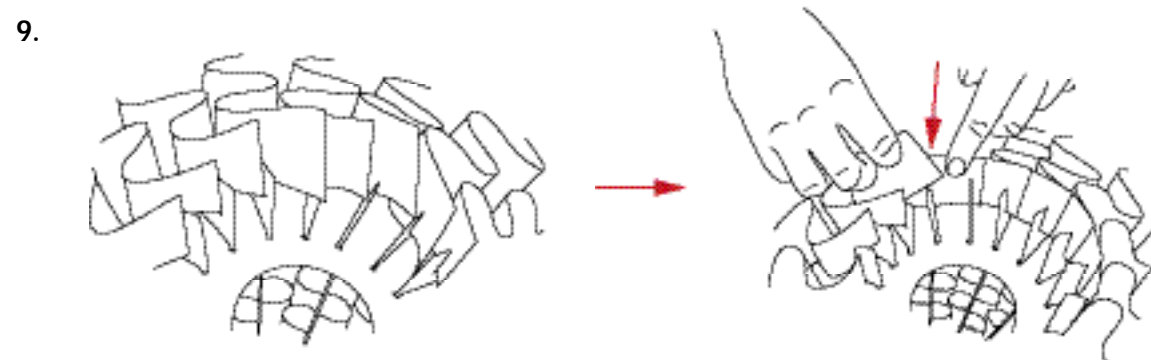
Nehmen Sie anschliessend das Bodenmodul und stecken Sie das Seitenelement an.Schlitz gegen Schlitz.Das Seitenelement wird ebenfalls mit Hilfe der Lasche, die in das „Loch“ einrastet,befestigt.



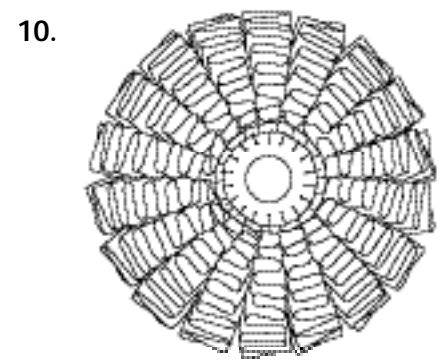
2 Seitenelemente werden an Top- und Bodenmodul befestigt.



Die hälfte der Seitenelemente werden an das Top- und Bodenmodul befestigt.Setzen Sie in gleicher Weise fort, bis alle Seitenelemente befestigt sind.

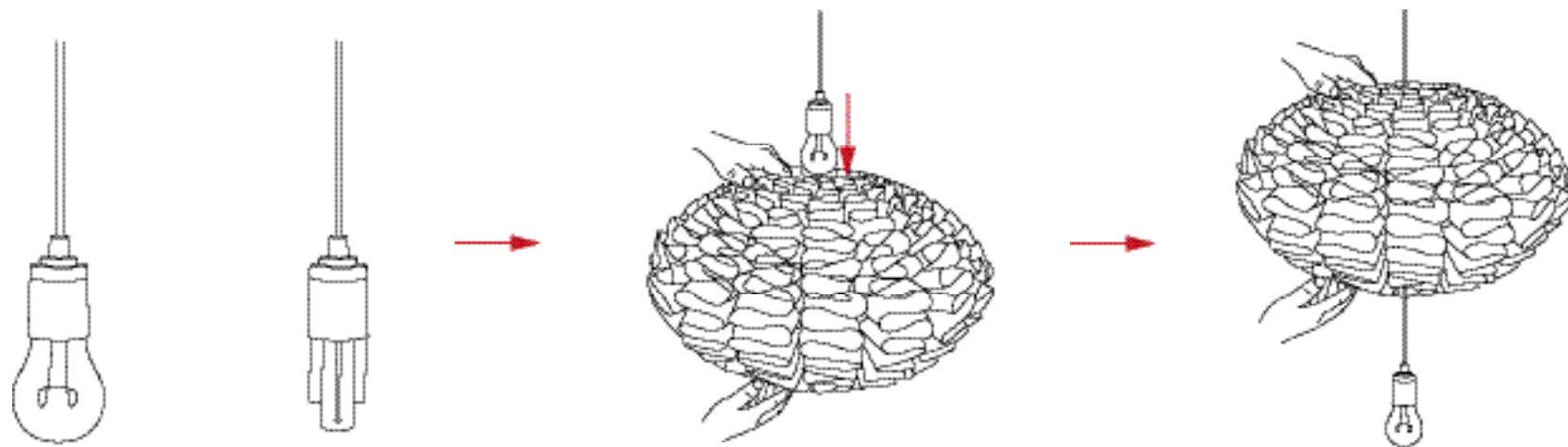


An der Spitze und am Boden der Lampe werden alle Streifen ausgerichtet,in dem man die Spitze des Streifen in das nächste Seitenelement steckt.Dadurch entsteht ein fester und stabiler Rand im oberen und unteren Teil der Lampe.



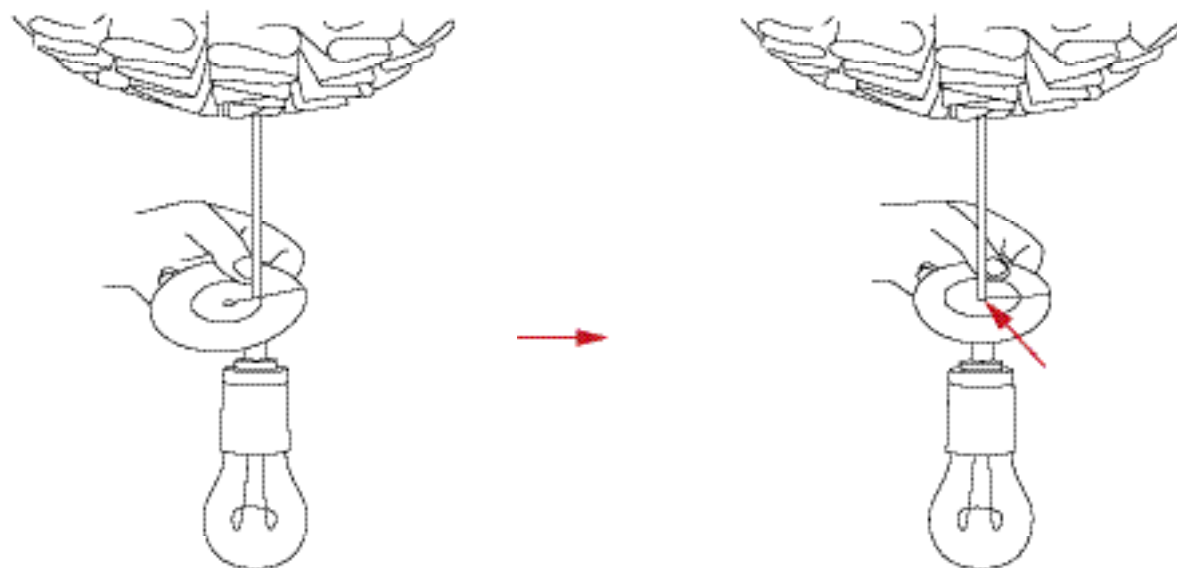
Draufsicht einer Fertigmontierten Lampe.

11.



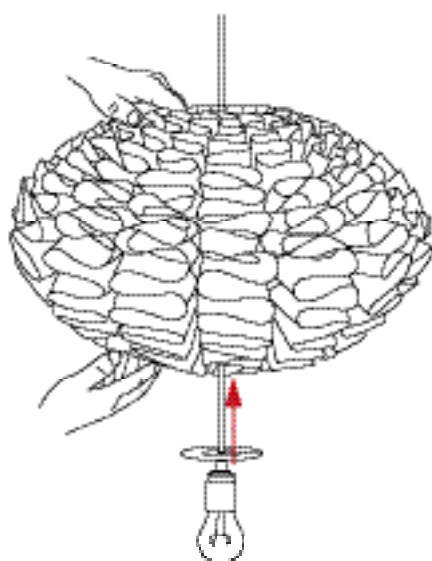
Führen Sie das Kabel mit Fassung und Glühlampe durch das obere Teil der Lampe. (Kabel, Fassung und Glühlampe muss separat gekauft werden)

12.



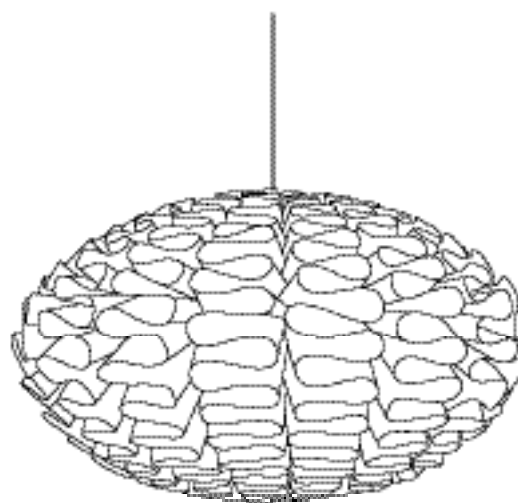
Wenn das Kabel mit Fassung durch die Lampe geführt worden ist, wird die Halterung an dem Kabel befestigt.

13.



Ziehen Sie jetzt das Kabel mit Glühlampe durch die Lampe, bis die Halterung im oberen Teil ruht.

14.



Die fertigmontierte Lampe, bereit zum aufhängen.  
Bitte nur Glühlampen bis **MAX 60 WATT** verwenden.