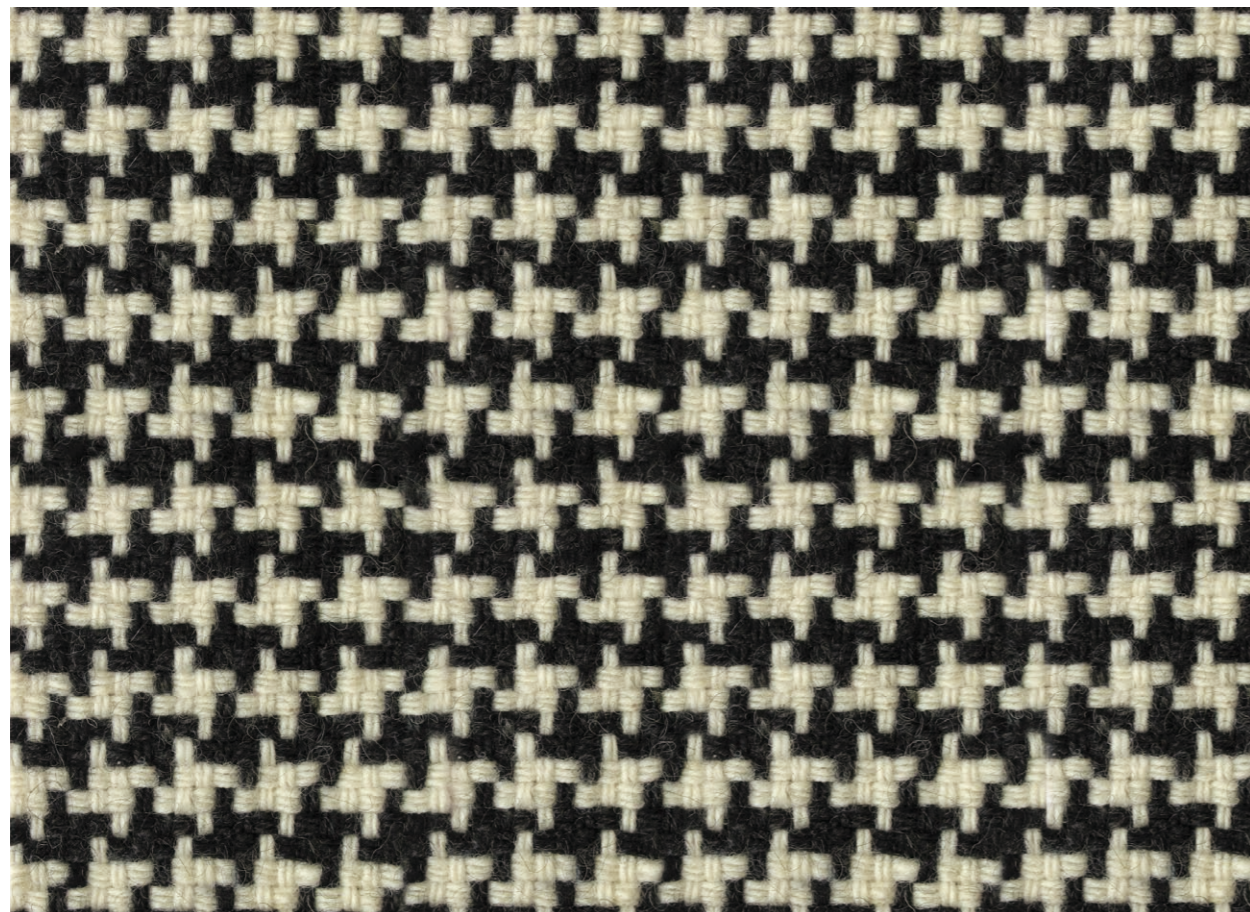
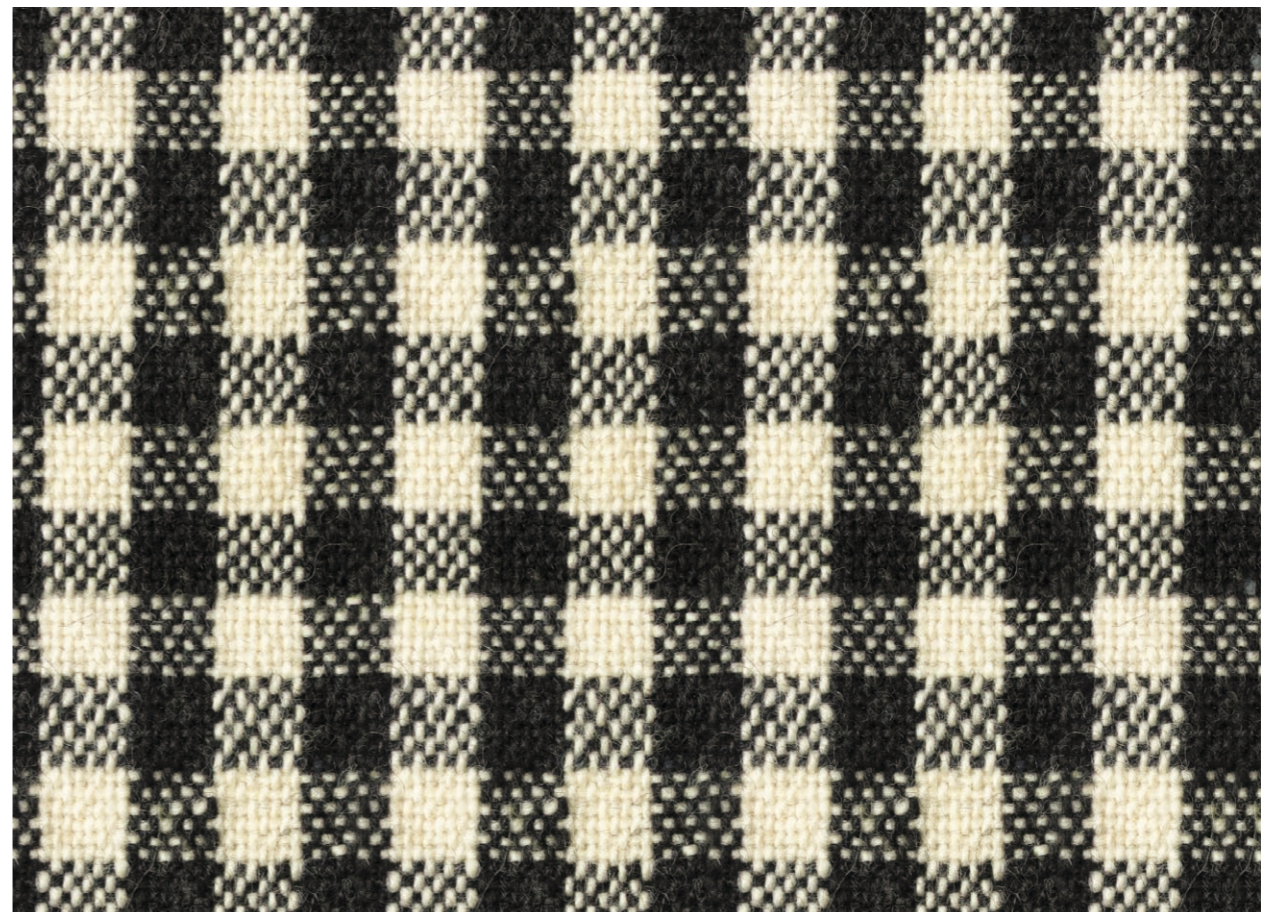


Scotty 1 Upholstery category 2



CF788

Scotty 2 Upholstery category 2



CF789

---

premium  
selection

---

Artifort • Lande

Scotty

# Scotty 1

<b>Upholstery category</b>	<b>Stoffeercategorie</b>	<b>Catégorie de garnissage</b>	<b>Polsterkategorie</b>
2	2	2	2
<b>Description</b> 100% new wool	<b>Omschrijving</b> 100% scheerwol	<b>Description</b> 100% laine vierge	<b>Beschreibung</b> 100% Schurwolle
Width: 140cm Weight: 672g/m <sup>2</sup>	Breedte: 140cm Gewicht: 672g/m <sup>2</sup>	Largeur: 140cm Poids: 672g/m <sup>2</sup>	Breite: 140cm Gewicht: 645g/m <sup>2</sup>
<b>Tests</b> Abrasion: App. 100.000 rubs acc. to Martindale Methode	<b>Testgegevens</b> Slijtvastheid: Ca. 100.000 toeren Martindale	<b>Tests</b> Résistance au brossage: Env. 100.000 tours Martindale	<b>Prüfungsergebnisse</b> Scheurfestigkeit: Ca. 100.000 Scheuerhübe gemäss der Martindale Methode
Colour fastness: (ISO) 5	Kleurechtheid: (ISO) 5	Inaltérabilité des couleurs: (ISO) 5 Inaltérabilité au	Lichtechtheit: (ISO) 5
Colour fastness to rub- bing: (ISO) dry 5 / wet 5	Wrijftechtheid: (ISO) droog 5 / nat 5	frottement: (ISO) sec 5 / mouillé 5	Reibechtheit: (ISO) trocken 5 / nass 5
Flame resistance: BS 5852 ignition source 5 BS EN 1021-1/2 BS 7176 Medium Hazard	Brandvrijheid: BS 5852 ignition source 5 BS EN 1021-1/2 BS 7176 Medium Hazard	Normes au feu: BS 5852 ignition source 5 BS EN 1021-1/2 BS 7176 Medium Hazard	Flammschutz: BS 5852 ignition source 5 BS EN 1021-1/2 BS 7176 Medium Hazard

# Scotty 2

<b>Upholstery category</b>	<b>Stoffeercategorie</b>	<b>Catégorie de garnissage</b>	<b>Polsterkategorie</b>
2	2	2	2
<b>Description</b> 100% new wool	<b>Omschrijving</b> 100% scheerwol	<b>Description</b> 100% laine vierge	<b>Beschreibung</b> 100% Schurwolle
Width: 140cm Weight: 460g/m <sup>2</sup>	Breedte: 140cm Gewicht: 460g/m <sup>2</sup>	Largeur: 140cm Poids: 460g/m <sup>2</sup>	Breite: 140cm Gewicht: 460g/m <sup>2</sup>
<b>Tests</b> Abrasion: App. 90.000 rubs acc. to Martindale Methode	<b>Testgegevens</b> Slijtvastheid: Ca. 90.000 toeren Martindale	<b>Tests</b> Résistance au brossage: Env. 90.000 tours Martindale	<b>Prüfungsergebnisse</b> Scheurfestigkeit: Ca. 100.000 Scheuerhübe gemäss der Martindale Methode
Colour fastness: (ISO) 5	Lichtechtheid: 5	Inaltérabilité des couleurs: 5	Lichtechtheit: 5
Colour fastness to rub- bing: (ISO) dry 5 / wet 5	Wrijftechtheid: (ISO) droog 5 / nat 5	frottement: (ISO) sec 5 / mouillé 5	Reibechtheit: (ISO) trocken 5 / nass 5
Flame resistance: BS 5852 ignition source 5 BS EN 1021-1/2 BS 7176 Medium Hazard	Brandvrijheid: BS 5852 ignition source 5 BS EN 1021-1/2 BS 7176 Medium Hazard	Normes au feu: BS 5852 ignition source 5 BS EN 1021-1/2 BS 7176 Medium Hazard	Flammschutz: BS 5852 ignition source 5 BS EN 1021-1/2 BS 7176 Medium Hazard